

請考生依指示
填寫准考證末兩碼

--	--

101

國民中學學生基本學力測驗

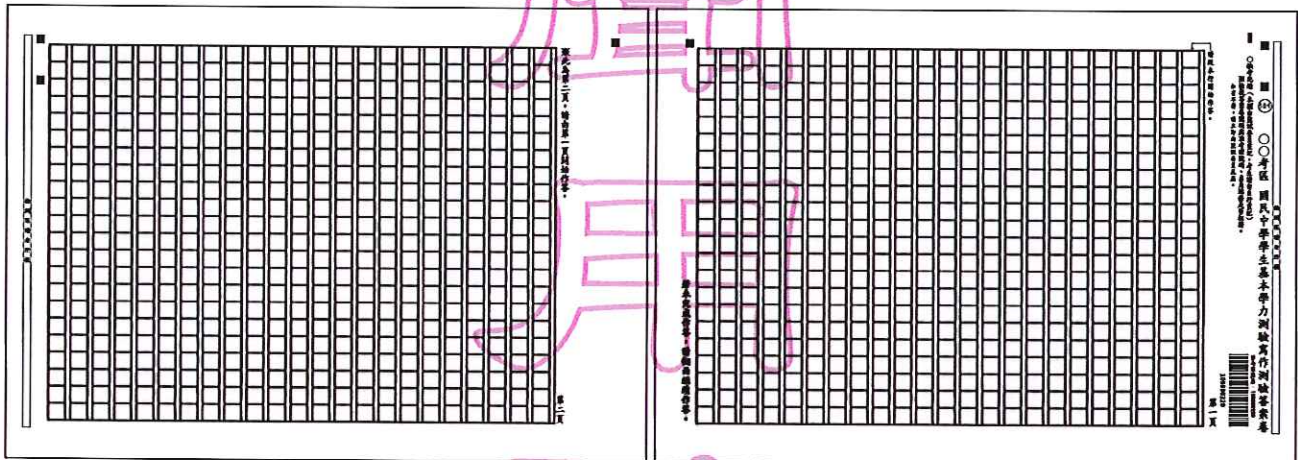
寫作測驗題本

請不要翻到次頁！

讀完本頁的說明，聽從監試委員的指示才開始作答！

※請先確認你的答案卷、准考證與座位號碼是否一致無誤。

本測驗僅有一題，作答時請使用寫作測驗答案卷，並從第一頁右邊第一行開始作答。你可參考下面圖例：



第二頁

第一頁

測驗說明：

這是國民中學學生基本學力測驗寫作測驗題本，僅有一題，提供答案卷一張，共二頁。測驗時間從 16:20 到 17:10，共 50 分鐘。作答開始與結束請聽從監試委員的指示。作答時，請從答案卷第一頁右邊第一行開始作答。

注意事項：

1. 請用本國文字書寫。
2. 可不必抄題。
3. 請於寫作測驗答案卷上作答，如需擬草稿，請使用題本中之空白頁。
4. 依試場規則第十條規定：「答案卷上不得書寫姓名座號，也不得做任何標記。故意汙損答案卷、損壞試題本，或在答案卷上、寫作內容中顯示自己身分者，該科測驗不予計分。」
5. 依試場規則第十二條規定：「寫作測驗作答時，務必使用黑色墨水的筆，不得使用鉛筆。更正時，可以使用修正液（帶）。如有書寫不清或汙損等情事，致電腦掃描後無法清晰呈現作答結果者，其責任由考生自負，不得提出異議。」
6. 依試場規則第十三條規定：「寫作測驗作答時，不得要求增加答案卷作答，亦不得使用詩歌體。若考生以詩歌體作答，該科測驗不予計分。」

作答方式：

請仔細閱讀「題目」與「說明」，撰寫一篇作文。

請聽到鈴（鐘）聲響後，於題本右上角
方格內填寫准考證末兩碼，再翻頁作答

請依照題意作答。測驗時間為 50 分鐘，請注意作答時間的控制。

題目：影響生活的一項發明

說明：想像一下，沒有眼鏡、牙刷、沖水馬桶、鞋子、照相機……，生活會有什麼不同？許多發明對生活產生極大的影響：鎖的發明，除了保護居家的安全，也是對個人隱私權的一種宣示；藥物的發明，除了紓緩個人身體的不適，也可以控制人類疾病的蔓延，但有時也可能因濫用而危害生命。請寫出一項發明，就你的經驗或見聞，說明它對生活的影響。

※不可在文中洩漏私人身分

※不可使用詩歌體

